

**CIRCULAR ACLARATORIA CON CONSULTA PREVIA Nº1**

**LICITACION PUBLICA NACIONAL Nº1/2023**

**“ACCESIBILIDAD A LA SEDE UNIVERSITARIA Y REUBICACION NUCLEO SANITARIO”**

Universidad Nacional de los Comechingones (UNLC), Villa de Merlo, Provincia de San Luis

De acuerdo con lo previsto en el Artículo 10º del Pliego de Cláusulas Generales, se emite la presente CIRCULAR:

**1- Del Computo y presupuesto y análisis de precios**

Se publica un modelo. Deberá realizarse el itemizado y computo por parte de la empresa o hay un modelo detallado a respetar?.

Rta se debe respetar la planilla modelo de cómputo y presupuesto que se adjunta y que esta subido en la pag.

**2- Del Anteproyecto de planos**

Se publican planos para el sector ampliación de sanitarios publico damas, caballeros y y con baño accesible, la descripción del Pliego no define correspondencia con artefactos sanitarios como en el anteproyecto

**PLANO 03**

PLANO 10-12 donde figuran mingitorios  
PLIEGO PCE pág. 27.

Rta: Si bien en memoria técnica donde se grafica la reubicación del núcleo sanitario se plantea un prototipo de grupo sanitario diferente de lo solicitado en documentación de la carpeta planos, el oferente deberá respetar el prototipo graficado en la **carpeta planos**:

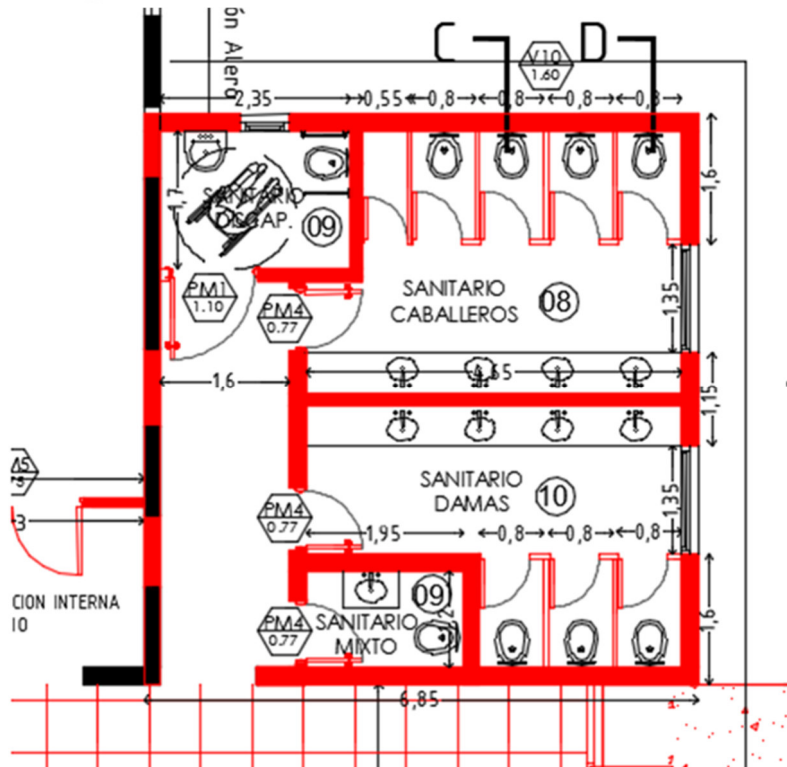
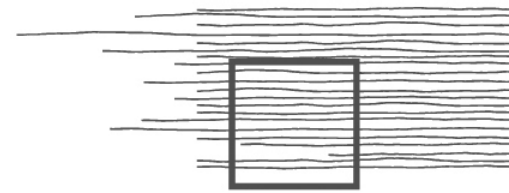
Sanitario de varones: contara con 4 (cuatro) boxes con sus respectivos inodoros ,1( un) espacio para depósito y 4 (cuatro) bachas.

Sanitario de mujeres: 3 (tres)boxes con sus respectivos inodoros y 4 (cuatro) bachas.

Sanitario mixto: 1 ( un) inodoro y 1 (una) bacha.

Sanitario para discapitados: 1 (un) inodoro especial y 1(una) bacha especial con los respectivos accesorios y barrales reglamentarios.

Se adjunta el esquema a respetar:



- 3- En Programa de Necesidades, Descripción: donde se describe el Núcleo sanitario solicitado:
- Sanitario de damas: donde dice cuatro boxes en letra y 3 en número debe decir (3) tanto en letra como en número tres.
  - Sanitario de caballeros: donde dice se equipará con dos en letras y (3) en número de boxes para inodoro debe decir tanto en letra como en número cuatro (4) boxes.

ACCESIBILIDAD A LA SEDE UNIVERSITARIA Y REUBICACION DE NUCLEOS SANITARIOS									
LICITACION 00/2023									
Empresa: XXXXX									
OFERTA					\$0,00		PRESUPUESTO OFICIAL		
							ANTICIPO \$0,00 20%		
<b>COMPUTO Y PRESUPUESTO</b>									
UBICACIÓN: VILLA DE MERLO - DPTO JUNIN - SAN LUIS							PLAZO DE OBRA 120 DIAS CORRIDOS		
EXD. Nº XXXXX									
RUBRO	ITEM	UNIDAD	CANT	PRECIO ITEM	PRECIO RUBRO	% INC ITEM	% INC RUBRO		
<b>1</b>	<b>DEMOLICIONES</b>				<b>\$0,00</b>				
1.1	Demolición de bloque sanitario: muros, revestimientos,	m3							
1.2	Demolición de sanitario 19: muro ingreso, muro posterior,	m2							
1.3	Demolición de sanitario 20: muro ingreso, revestimientos,	m2							
1.4	Retiro de 3 carpinterías V7 en SUM	m2							
1.5	Retiro de carpintería divisoria de escuela y universidad	m2							
1.6	Retiro de carpintería en ventana entre escuela y universidad - V4	m2							
1.7	Retiro de carpintería en oficina 5 - P3	m2							
1.8	Demolición para nueva puerta en secretaria académica	m2							
1.9	Retiro de división de vidrio y puerta en oficina 4	m2							
1.10	Reubicación de mobiliario P12	gl							
<b>2</b>	<b>REFACCIONES</b>				<b>\$0,00</b>				
2.1	Construcción de muro de mampostería en vanos de abertura V7	m2							
2.2	Construcción de muro de mampostería en vanos de abertura P3	m2							
2.3	Construcción de tabique de durlock (doble cara + lana de vidrio +	m2							
2.4	Construcción de tabique de durlock (doble cara + lana de vidrio +	m2							
<b>3</b>	<b>TRABAJOS PREPARATORIOS</b>				<b>\$0,00</b>				
3.1	Limpieza, preparación, nivelación del terreno y replanteo	m2							
3.2	Relleno y compactación a mano	m3							
<b>4</b>	<b>MOVIMIENTO DE SUELOS</b>				<b>\$0,00</b>				
4.1	Excavaciones para fundaciones y cañerías	m3							
<b>5</b>	<b>HORMIGON</b>				<b>\$0,00</b>				
5.1	Para fundaciones	m3							
5.2	Para columnas	m3							
5.3	Para vigas encadenado inferior	m3							
5.4	Para dinteles	m3							
5.5	Para vigas encadenado superior y de calculo	m3							
5.6	Para veredin perimetral	m2							
5.7	Para contrapiso sobre terreno natural	m2							
<b>7</b>	<b>ESTRUCTURA METALICA</b>				<b>\$0,00</b>				
7.1	Estructura metálica para deck exterior	m2							
7.2	Alero - Galería metálica	m2							
<b>8</b>	<b>AISLACIONES</b>				<b>\$0,00</b>				
8.1	Capa aisladora tipo cajón	m2							
8.2	Espuma rígida de poliuretano	m2							
<b>9</b>	<b>MAMPOSTERIA</b>				<b>\$0,00</b>				
9.1	Ladrillo cerámico portante 18x18x33cm	m2							
9.2	Ladrillo cerámico portante 12x18x33cm	m2							
<b>10</b>	<b>CUBIERTA</b>				<b>\$0,00</b>				
10.1	Cubierta metálica para nuevos sanitarios y acceso (chapa trapezoidal de color roja y lana de vidrio) incluye estructura metálica	m2							
10.2	Cubierta metálica para circulaciones (chapa trapezoidal de color roja y lana de vidrio) incluye estructura metálica	m2							
<b>11</b>	<b>REVOQUES</b>				<b>\$0,00</b>				
11.1	Hidrófugo, grueso y fino exterior	m2							
11.2	Grueso y fino interior	m2							
11.3	Hidrófugo bajo revestimientos	m2							
<b>12</b>	<b>TABIQUES Y CIELORRASOS</b>				<b>\$0,00</b>				
12.1	Tabique de durlock (doble cara + lana de vidrio + banda Cielorraso Junta tomada en atención al alumnado e ingreso a SUM	m2							
12.2	Cielorraso junta tomada en circulación a oficinas de administración	m2							
12.3	Cielorraso junta tomada en baños nuevos	m2							
12.4	Cielorraso Suspendido en acceso y pasillo	m2							
<b>13</b>	<b>REVESTIMIENTOS</b>				<b>\$0,00</b>				
13.1	Revestimiento cerámico en bloque sanitarios alumnos	m2							
13.2	Tipo melamina mdf	m2							
<b>14</b>	<b>SOLADOS, ZOCALOS Y UMBRALES</b>				<b>\$0,00</b>				
14.1	Carpeta de nivelación bajo pisos	m2							
14.2	Piso mosaico granítico interior 30 cm x 30 cm	m2							
14.3	Piso intertrabado de hormigón/adoquín de hormigón rectangular	m2							
14.4	Zócalos de mosaicos graníticos	ml							
14.5	Zócalos de madera	ml							
14.6	Umbrales de granito	ml							
<b>15</b>	<b>PINTURA</b>				<b>\$0,00</b>				
15.1	Impermeabilizante exterior tipo Recuplast	m2							
15.2	Látex interior	m2							
15.3	Látex para cielorrasos	m2							
15.4	Sintético sobre estructuras metálicas	m2							
15.5	Sintético sobre carpinterías de madera	m2							
15.6	Pintura interior detalles	m2							
<b>16</b>	<b>CARPINTERIAS Y ESPEJOS</b>				<b>\$0,00</b>				
16.1	Premarcos	un							

16.2	Puertas de madera de dos hojas (sum y aula)	un							
16.3	Puertas de madera (deposito e ingreso a administración)	un							
16.4	Puertas de aluminio sanitarios (damas, caballeros y discap.)	un							
16.5	Puerta doble de dos hojas de acceso a la universidad	m2							
16.6	Ventanas de aluminio	un							
16.7	Ventanas de aluminio paño fijo	m2							
16.8	Especios en sanitarios - 4 mm	m2							
16.9	Guardasillas - fibrofacil 20 cm x 18 mm	ml							
16.10	Puerta box sanitarios	un							
16.12	Vidrios fijos exteriores	Unid							
<b>17 INSTALACION SANITARIA</b>							<b>\$0,00</b>		
17.1	Cámaras de inspección y cañerías	gl							
17.2	Arañas cloacales por núcleo sanitario	un							
17.3	Ventilaciones	un							
17.4	Cañerías de agua fría	gl							
17.5	Inodoro corto blanco roca dama o superior	un							
17.6	Asiento madera inodoro blanco	un							
17.9	Tecla y válvula de descarga de inodoro	un							
17.10	Inodoro ferrum para discapacitados	un							
17.11	Asiento para inodoro de discapacitados sin tapa Ferrum blanco	un							
17.12	lavatorio movilidad reducida	un							
17.13	Grifería lavatorio movilidad reducida	un							
17.14	Barrales fijo y móvil movilidad reducida	un							
17.15	Espejo sanitario movilidad reducida	un							
17.16	Accesorios juego de pegar 8 piezas Ferrum color blanco incluye	un							
17.17	Colocación de artefactos sanitarios (incluye coloc de artefacto, grifería y accesorios) (Sólo Mano de Obra)	un							
17.18	Mesada de granito gris mara con 4 bachas de acero inoxidable con grifería presmatic para baño de caballeros	ml							
17.19	Mesada de granito gris mara de 2,5 cm de espesor, con 4 bachas de acero inoxidable con grifería para baño de damas	ml							
17.20	Bombas	u							
<b>18 INSTALACION ELECTRICA</b>							<b>\$0,00</b>		
18.1	Cañerías y cajas	gl							
18.2	Cableado	gl							
18.3	Bocas, módulos y artefactos	un							
18.4	Iluminación de emergencia	un							
18.5	Tableros seccionales	gl							
18.6	Artefactos exteriores	un							
<b>19 SERVICIO CONTRA INCENDIOS</b>							<b>\$0,00</b>		
19.1	Matafuegos según uso de local	un							
<b>20 CLIMATIZACION</b>							<b>\$0,00</b>		
20.1	Extension de ductos AA Central	gl							
<b>20 VARIOS</b>							<b>\$0,00</b>		
20.1	Limpieza de obra	m2							
<b>TOTAL OFERTA</b>							<b>\$0,00</b>	<b>\$0,00</b>	<b>0,00</b>
<b>PRESUPUESTO OFICIAL:</b>							<b>\$ 0,00</b>		

Son PESOS: